

DZĪVOJAMAI MĀJAI MASTU IELĀ 3, RĪGĀ, FUNKCIONĀLI NEPIECIEŠAMĀ
ZEMESGABALA ROBEŽĀS ESOŠO ZEMES VIENĪBU AR KADASTRA
APZĪMĒJUMIEM 01000122028, 01000129999 DAĻU ROBEŽU NOTEIKŠANAS PROJEKTS

APZĪMĒJUMI PLĀNĀ:

- 01000120125 Uzmērītas zemes vienības robeža, kadastra apzīmējums
- 01000129999 Projektētas zemes vienības kadastra apzīmējums
- 01000120125003 Ēkas kadastra apzīmējums
- Ielas sarkanā līnija

5 stāvu dzīvojamā māja Mastu ielā 3, Rīgā (būves kad.apz. 01000120125003) ir reģistrēta nekustamā īpašuma ar kadastra numuru 01005120051 sastāvā, kas ierakstīts Rīgas pilsētas zemesgrāmatas nodalījumā Nr.22716. Dzīvojamā māja sadalīta 40 dzīvokļu īpašumos.

Dzīvojamai mājai Mastu ielā 3, Rīgā, funkcionāli nepieciešamā zemesgabala robeža.
Platība ~ 1805 kv.m. Apbūves intensitāte: 117% (atļautais maks. 180%), Brīvā teritorija 48% (atļautais min. 30%).

Funkcionāli nepieciešamo zemesgabalu veido:

Zemes vienība ar kadastra apzīmējumu 01000122028 daļa, platība ~ 798 kv.m., kas uzmērāma un ierakstāma zemesgrāmatā uz Rīgas valstspilsētas pašvaldības vārda un nododama privatizācijai dzīvojamās mājas Mastu ielā 3, Rīgā, privatizēto objektu īpašniekiem.

Veido: Vesturiskās Mazās Alūksnes ielas 12. grupas daļa (Rīgas pilsētas zemes komisijas 05.04.2016 izziņa Nr.ZK-16-53-iz) un vēsturiskās 12. grupas 125. grunts daļa (Rīgas pilsētas zemes komisijas 23.04.2015 izziņa Nr.ZK-15-124-iz)

A₁

Zemes vienība ar kadastra apzīmējumu 01000129999 daļa, platība ~ 121 kv.m., kas uzmērāma un ierakstāma zemesgrāmatā uz Rīgas valstspilsētas pašvaldības vārda un nododama privatizācijai dzīvojamās mājas Mastu ielā 3, Rīgā, privatizēto objektu īpašniekiem.

Veido - Vēsturiskā Mastu ielas 12. grupas daļa (Rīgas pilsētas zemes komisijas 25.04.2023. izziņa Nr.ZK-23-69-iz)

B

Zemesgabals, par kuras izmantošanas nosacījumiem dzīvojamās mājas Mastu ielā 3, Rīgā, privatizēto objektu īpašniekiem ir jāvienojas ar zemesgabala īpašniekiem. Platība ~ 886 kv.m.

Veido: - zemesgabala ar kadastra apzīmējumu 01000120125 daļa, kas ierakstīts Rīgas pilsētas zemesgrāmatas nodalījumā Nr.4206. Īpašnieks - Fiziskas personas.

Teritorija, kas var kalpot par pamatu ceļa servitūta tiesību nodibināšanai. Ceļa vieta var tikt mainīta vai precizēta normatīvajos aktos noteiktā kārtībā.

12 / (125) Vēsturisko zemesgabalu robežas, grupas un grunts numurs

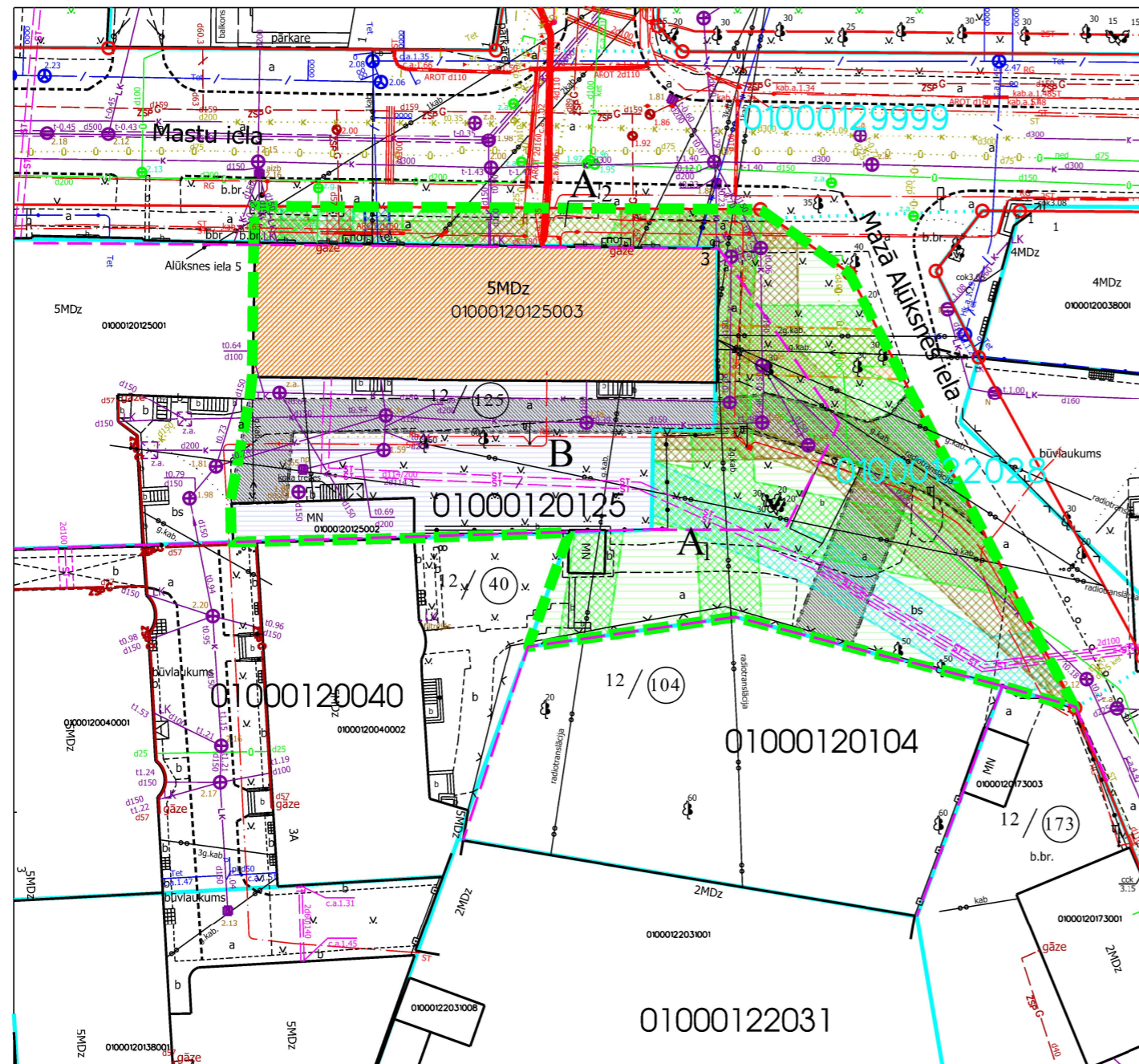
APGRŪTINĀJUMI:

- Ekspluatācijas aizsargjoslas teritorija gar pazemes siltumvadu, siltumapgādes iekārtu un būvi - 2 metru attālumā katrā pusē no cauruļvada apvalka, kanāla, tuneļa vai citas būves ārmas
- Ekspluatācijas aizsargjoslas teritorija gar gāzesvadu ar spiedienu līdz 0,4 megapaskāliem - 1 metrs katrā pusē no gāzesvada ass.
- Ekspluatācijas aizsargjoslas teritorija gar pašteses kanalizācijas vadu - 3 metri katrā pusē no cauruļvada ārējās malas
- Ekspluatācijas aizsargjoslas teritorija gar elektrisko tīklu kabeļu līniju - 1 metrs katrā pusē no kabeļa līnijas.
- Ekspluatācijas aizsargjoslas teritorija gar pazemes elektronisko sakaru tīklu līniju un kabeļu kanalizāciju - 1 metrs katrā pusē no kabeļa līnijas.
- Ekspluatācijas aizsargjoslas teritorija ap ūdensvadu, kas atrodas līdz 2 metru dziļumam - 3 metri katrā pusē no cauruļvada ārējās malas.
- Ekspluatācijas aizsargjoslas teritorija gar elektronisko sakaru tīklu gaisvadu līniju - 2,5 metru attālumā no elektronisko sakaru tīkla līnijas ass
- Ekspluatācijas aizsargjoslas teritorija ap elektrisko tīklu gaisvadu līniju pilsētās un ciemos ar nominālo spriegumu līdz 20 kilovoltiem - 2,5 metri no līnijas ass

Ar šī projekta saskaņošanu spēku zaudē 01.09.1999. Zemju pārvaldes saskaņojums.

PASŪTĪTĀJS: Rīgas pašvaldības dzīvojamo māju privatizācijas komisija

Iestāde	Datums	Vārds, uzvārds
Rīgas pašvaldības dzīvojamo māju privatizācijas komisija	15.05.2023.	Normunds Beinarovičs
Rīgas domes Īpašuma departaments	02.05.2023.	Ernests Saulītis



PIEZĪMES:

1. Atbilstoši Rīgas vēsturiskā centra un tā aizsardzības zonas teritorijas plānojuma grafiskai daļai un Rīgas domes 07.02.2006. saistošajiem noteikumiem Nr.38 "Rīgas vēsturiskā centra un tā aizsardzības zonas teritorijas izmantošanas un apbūves noteikumi", funkcionāli nepieciešamais zemes gabals atrodas - Jauktas apbūves teritorijā (J)
 - Maksimālais stāvu skaits - 5 stāvi;
 - Zemes gabala maksimālā apbūves intensitāte - 180%;
 - Zemes gabala minimālā brīvā teritorija - 30%.
2. Funkcionāli nepieciešamais zemes gabals atrodas:
 - valsts nozīmes pilsēt būvniecības pieminekļa Nr.7442 "Rīgas pilsētas vēsturiskais centrs" teritorijā;
 - UNESCO Pasaules mantojuma vietas Nr.852 "Rīgas vēsturiskais centrs" aizsardzības zonā;
3. Veicot zemes vienības ar kadastra apzīmējumiem 01000122028, 01000129999 kadastrālo uzmērīšanu, tiks precizētas zemes vienības robeža, platība un apgrūtinājumi.
4. Funkcionāli nepieciešamā zemesgabala inženiertīkli tiek noteikti saskaņā ar pašvaldības augstas detalizācijas topogrāfiskās datubāzes datiem (Autors: © Rīgas valstspilsētas pašvaldība, 2003-2023).

Lapa	Lapas	Mērogs	DZĪVOJAMAI MĀJAI MASTU IELĀ 3, RĪGĀ, FUNKCIONĀLI NEPIECIEŠAMĀ ZEMESGABALA ROBEŽĀS ESOŠO ZEMES VIENĪBU AR KADASTRA APZĪMĒJUMIEM 01000122028, 01000129999 DAĻU ROBEŽU NOTEIKŠANAS PROJEKTS			
			1	1	1:500	
<p>Biroja adrese: Limbažu iela 9-486, Rīga, LV-1005 Telefons: +371 67393331 e-mail: merko@merko.lv www.mernieks.lv</p> <p>LATVIJAS MĒRNIĒKU GRUPA</p>			Sertificēts zemes ierīkotājs Uldis Mežulis. Sertifikāta Nr. AA0053. Sertifikāts izsniegts 2010. gada 07. decembrī. Sertifikāts derīgs līdz 2025. gada 06. decembrim.	e-paraksts	U.Mežulis	10.05.2023.